



埼玉純真短期大学で学ぶみなさんへ

学長 小澤 和恵



新入生の皆さん、ご入学おめでとうございます。
 そして、保護者、ご家族の皆様にご心よりお慶び申し上げます。
 さて、私のことから恐縮ですが、今年度より、学長を拝命いたしました小澤和恵です。
 どうぞよろしくお願いいたします。

私は、埼玉純真短期大学の専任教員になって、今年24年目を迎えます。
 つまり、新入生の皆さんが生まれる前から、埼玉純真短期大学で教員をしていることとなります。その間、私なりに成長するよう努力してきたつもりですが、皆さんがこの世に生まれ、赤ちゃんから、今この時を迎え、しかもこれから子どもを導き育てる仕事を目標そうとしていることを考えますと、若い時の成長は目を見張るものがあり、すごいことだと改めて感じることが出来ます。ですから、皆さんにとって、社会に出る前のこれからの2年間も、さらに大いなる成長の年となることでしょう。

保育者を目指す皆さんは、これから、子どもに関する知識、技術を学ぶことはもちろん、本学の学園訓でもある「気品」「知性」「奉仕」の精神を身につけ、保育者としての資質を高めていただきたいと思います。改めて言うまでもなく、「保育者」は人の成長の根っこに大きな影響を与え、人としての道を導く、責任のある仕事です。そして、子どもたちを幸せにして、その保護者からも感謝される、やりがいのある仕事です。

皆さん、「保育者」を目指していることに誇りをもって学んでください。保護者の皆様、「保育者」を目指すお嬢様を誇りに思って応援してあげてください。もちろん、私たち教職員も、皆さんを誇りに思って、充実した2年間を提供できるよう全力を尽くします。皆さんとの出会いに心より感謝申し上げ、これから一緒に過ごせる2年間を楽しみにしています。

入学式

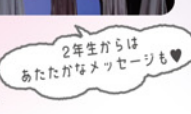
入学生のみなさん
 ご入学おめでとうございます。



新入生代表あいさつ



学生・教員による
 新入生歓迎コンサート



2年生からは
 あたがなメッセージも♡

おめでとうコーナー

学位授与式

4月からは社会人としてスタート。
 応援しています!



2年間ホントに
 楽しかったあ〜



先生、みなさん
 ありがとうございました



2年間ホントに
 楽しかったあ〜

オープンキャンパス日程

・オープンキャンパスは状況により変更となることがあります。必ず本学ホームページにてご確認ください。
 ・過去のオープンキャンパスの様子はInstagramで公開しています。

5/25(±) 26(日)	6/22(±) 23(日)	7/13(±) 14(日)	夏のスペシャル オープンキャンパス 7/28(日)	夏祭り オープンキャンパス 8/3(±) 4(日)	8/24(±) 25(日)	9/14(±) 15(日)	10/12(±) 13(日)	クリスマス オープンキャンパス 12/14(±)
------------------	------------------	------------------	---------------------------------	------------------------------------	------------------	------------------	-------------------	--------------------------------

埼玉純真短期大学

編集：入試広報係

〒348-0045 埼玉県羽生市下岩瀬430番地 TEL.048-562-0711
 e-mail:request@sai-junshin.ac.jp https://www.sai-junshin.ac.jp



OC予約フォーム

行田市と埼玉純真短期大学との 地域連携協力に関する包括連携協定締結式が、 2024年4月10日執り行われました。



(写真)
【左】小澤学長
【右】行田（こうた）行田市長

行田市と本学は平成29年10月に行田市教育委員会と連携協定を締結しました。これまで、教育・文化などの分野で連携した取り組みを実施してまいりましたがそれに加え、子育て支援、他の分野でも連携し取り組んでいく予定となっております。今後の予定は下記のとおりです。

人材育成

本学学生と行田市の保育士の方々と
の交流会を開催し、情報交換の実施。

子育てのサポート

市の子育て施設「きっずプラザあおい」にて本学学生が子どもたちに
読み聞かせの実施。

利用券のデザイン

保護者の方の育児ストレスの軽減や交流会の機会となるよう
配布される「ヴェールカフェ」の利用券のデザインを本学の
学生が担当。

図書館リニューアル

図書館のリニューアル工事に伴い、
ものづくり大学と本学の共同研究による
図書館家具製作も並行して行われ、
その完成披露会の模様がテレビ埼玉で放映されました。
木の温もりを感じられる新しい図書館で、素敵な本との
出会いを楽しんでくださいね！



共同研究のみなさん♡ありがとう

図書委員おすすめ！
季節の絵本展示コーナー

よみかせの練習

絵本もいっぱい
わんぱくこども会に

見やすくなったね

新任の先生ご紹介

おもな担当講義

講義：こども学
教育相談と幼児理解

金子 智栄子



子どもは可愛いし、面白い
です。感性豊かで、毎日が発見と冒険の連続
です。この冒険者に出会える保育者という職
業はなんと素晴らしいのでしょうか！子どもと
共に感動を分かち合える保育者になる
よう、純真での学びを楽しんで
ください。

おもな担当講義

講義：子どもと環境

片口 桂



子どもたちが「楽しい」
と思うことを共に楽しみ、「不思議」と思っ
たことを一緒に不思議に思うことが子どもの
心を育てる大切な保育者の姿勢です。
子どもたちは、日々私たちに新鮮な驚きと
発見をもたらしてくれます。子どもたちと
同じ目線になって世界を見る面白さと
喜びを身に着け、心豊かな保育者と
なれるよう、一緒に純真で学びを
深めましょう。

おもな担当講義

講義：心理学入門

山田 耕平



大人も子どもも、誰もが
みんな心を持っています。しかし、「心とは
何か？」と考えると、とてもあいまいで、
捉えどころがないものでもあります。
心理学を通して、子どもの心や自分自
身の心について、一緒に考えてみま
せんか。

おもな担当講義

講義：子育て支援

浅野 瞳



子どもたちは、計り知れない
エネルギーと可能性を秘めています。そんな
子どもたちとの関わりは、保育者自身をも大きく
成長させてくれます。本学で、これだけは負け
ない！というものを一つでも学んでください。
それが皆さんの自信になります。共に学び
あっていきましょう！

おもな担当講義

講義：音楽

小川 弥輪



子どもたちは、感じたことや
考えたことを自分なりに表現しながら日々成長
していきます。子どもたちの表現に気付き、
共感できる保育者になるために、心で感じる
経験をこころ純真で沢山していきましょう！