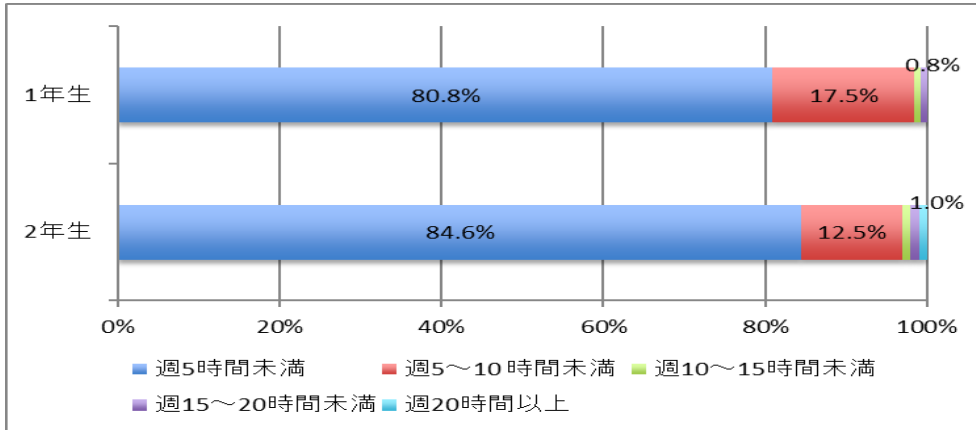


令和5年度学修行動・学修時間調査結果

実施日 令和5年9月25日(月)

問1 授業の予習と復習の時間数(宿題や課題を行う時間を含めて)

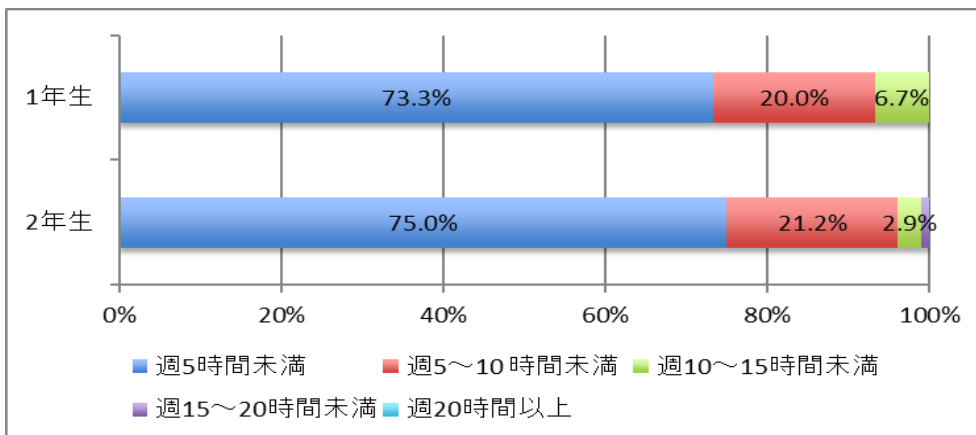
	週5時間	週5～10時間	週10～15時間	週15～20時間	週20時間	計
	未満	未満	未満	未満	以上	
1年生	97 80.8%	21 17.5%	1 0.8%	1 0.8%	0 0.0%	120 100.0%
2年生	88 84.6%	13 12.5%	1 1.0%	1 1.0%	1 1.0%	104 100.0%
計	185 82.6%	34 15.2%	2 0.9%	2 0.9%	1 0.4%	224 100.0%



授業の予習と復習の時間は、「週5時間未満」の割合が1年生、2年生とも8割を超えていたが、2年生の割合がやや多かった。

問2 ピアノや資格取得のためなど自主的な学習の時間数

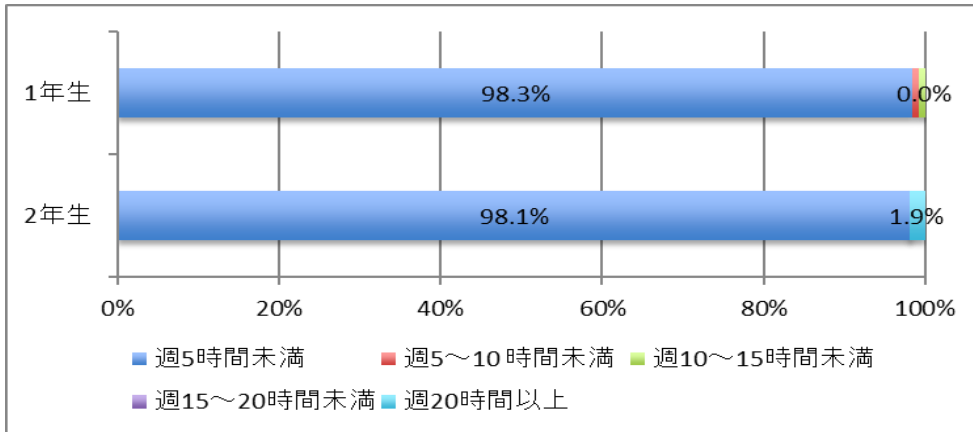
	週5時間	週5～10時間	週10～15時間	週15～20時間	週20時間	計
	未満	未満	未満	未満	以上	
1年生	88 73.3%	24 20.0%	8 6.7%	0 0.0%	0 0.0%	120 100.0%
2年生	78 75.0%	22 21.2%	3 2.9%	1 1.0%	0 0.0%	104 100.0%
計	166 74.1%	46 20.5%	11 4.9%	1 0.4%	0 0.0%	224 100.0%



ピアノや資格取得のためなど自主的な学習の時間は、1年生、2年生とも「週5時間未満」の割合が多く、2年生の割合がやや多かった。

問3 部活動・サークル活動の時間数

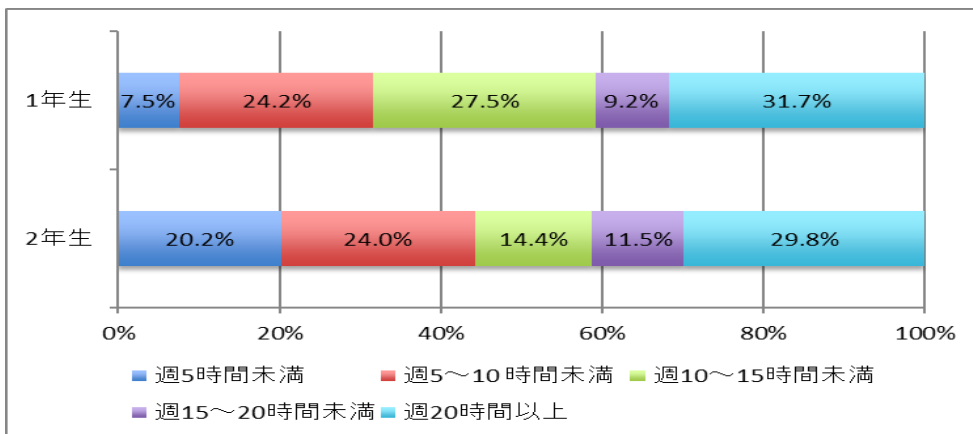
	週5時間 未満	週5～10時間 未満	週10～15時間 未満	週15～20時間 未満	週20時間 以上	計
1年生	118 98.3%	1 0.8%	1 0.8%	0 0.0%	0 0.0%	120 100.0%
2年生	102 98.1%	0 0.0%	0 0.0%	0 0.0%	2 1.9%	104 100.0%
計	220 98.2%	1 0.4%	1 0.4%	0 0.0%	2 0.9%	224 100.0%



部活動・サークル活動の時間は、1年生、2年生ともほとんどが「週5時間未満」と答えたが、「週2時間以上」と答えた学生が2年生で2名存在した。

問4 SNSやゲームをしている時間数

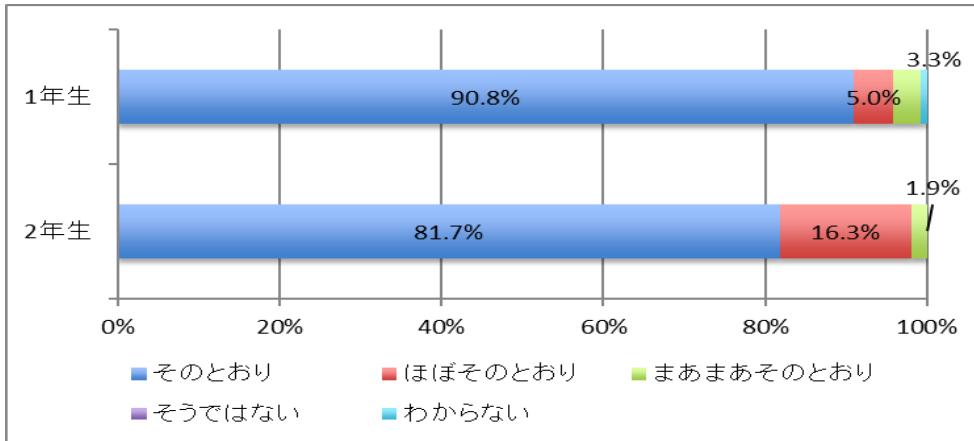
	週5時間 未満	週5～10時間 未満	週10～15時間 未満	週15～20時間 未満	週20時間 以上	計
1年生	9 7.5%	29 24.2%	33 27.5%	11 9.2%	38 31.7%	120 100.0%
2年生	21 20.2%	25 24.0%	15 14.4%	12 11.5%	31 29.8%	104 100.0%
計	30 13.4%	54 24.1%	48 21.4%	23 10.3%	69 30.8%	224 100.0%



SNSやゲームをしている時間は、「週20時間以上」の割合が1年生、2年生とも3割程度で最も多く、次いで、1年生は「週10～15時間未満」、2年生は「週5～10時間未満」の順であった。

問5 授業には出席するようにしている

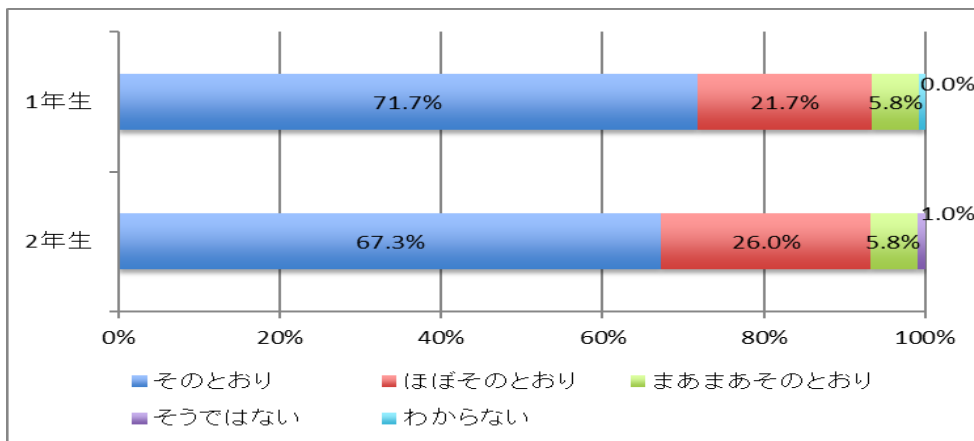
	そのとおり	ほぼ そのとおり	まあまあ そのとおり	そうではない	わからない	計
1年生	109 90.8%	6 5.0%	4 3.3%	0 0.0%	1 0.8%	120 100.0%
2年生	85 81.7%	17 16.3%	2 1.9%	0 0.0%	0 0.0%	104 100.0%
計	194 86.6%	23 10.3%	6 2.7%	0 0.0%	1 0.4%	224 100.0%



「授業には出席するようにしている」質問では、1年生9割、2年生は8割をやや超えていた。

問6 授業中は、集中して取り組むようにしている

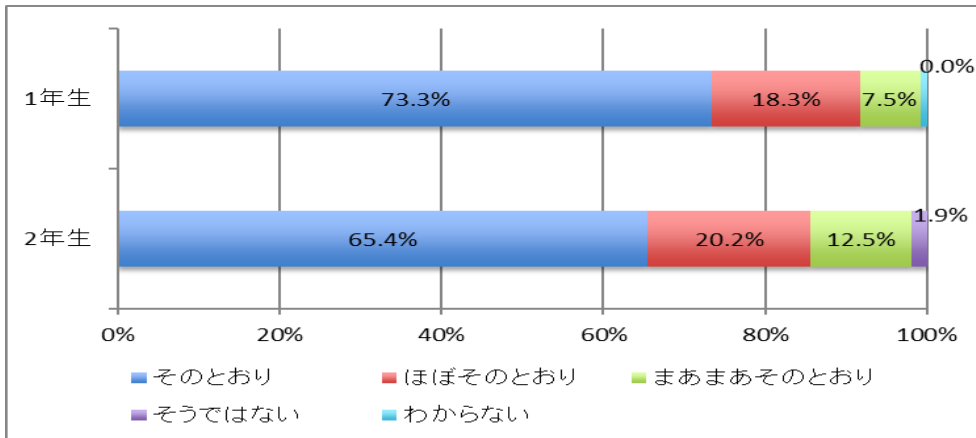
	そのとおり	ほぼ そのとおり	まあまあ そのとおり	そうではない	わからない	計
1年生	86 71.7%	26 21.7%	7 5.8%	0 0.0%	1 0.8%	120 100.0%
2年生	70 67.3%	27 26.0%	6 5.8%	1 1.0%	0 0.0%	104 100.0%
計	156 69.6%	53 23.7%	13 5.8%	1 0.4%	1 0.4%	224 100.0%



「授業中は、集中して取り組むようにしている」質問では、1年生は7割をやや超えており、2年生は6割強の学生が授業中に集中して取り組んでいると答えていた。

問7 なるべく良い成績をとるようにしている

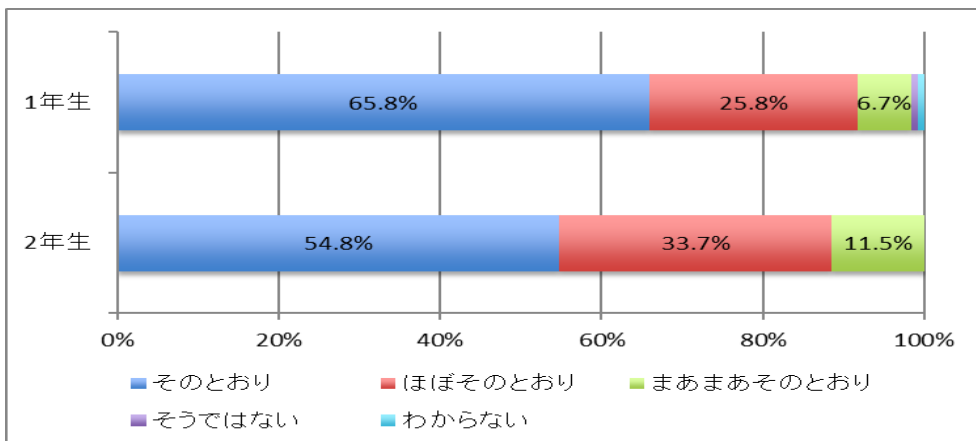
	そのとおり	ほぼ そのとおり	まあまあ そのとおり	そうではない	わからない	計
1年生	88 73.3%	22 18.3%	9 7.5%	0 0.0%	1 0.8%	120 100.0%
2年生	68 65.4%	21 20.2%	13 12.5%	2 1.9%	0 0.0%	104 100.0%
計	156 69.6%	43 19.2%	22 9.8%	2 0.9%	1 0.4%	224 100.0%



成績に関する質問には、1年生は7割以上の学生が、2年生は6割強の学生がなるべく良い成績をとるようにしていると答えていたが、「そうではない」学生も2年生で2名存在した。

問8 授業内でのグループワークや議論に積極的に参加するようにしている

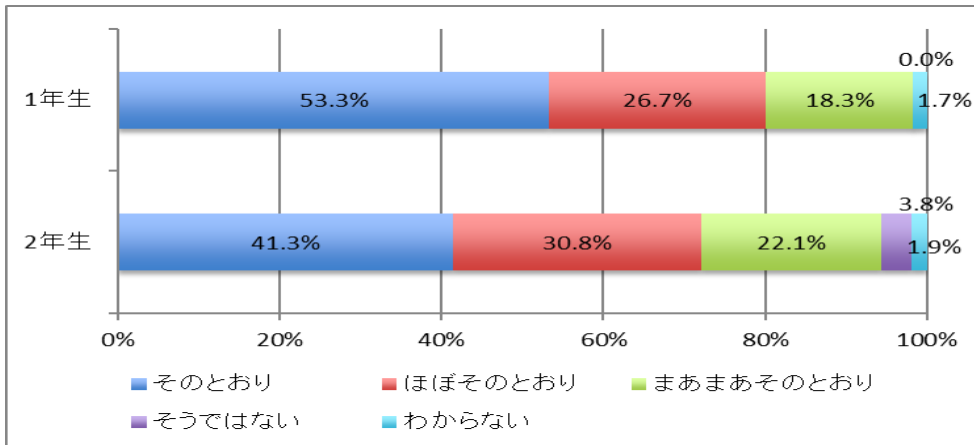
	そのとおり	ほぼ そのとおり	まあまあ そのとおり	そうではない	わからない	計
1年生	79 65.8%	31 25.8%	8 6.7%	1 0.8%	1 0.8%	120 100.0%
2年生	57 54.8%	35 33.7%	12 11.5%	0 0.0%	0 0.0%	104 100.0%
計	136 60.7%	66 29.5%	20 8.9%	1 0.4%	1 0.4%	224 100.0%



授業内でのグループワークや議論への参加に関する質問に、1年生は65.8%、2年生は54.9%の学生が積極的に参加していると答えていた。

問9 授業で疑問が生じたときには、教員や友人に質問するようにしている

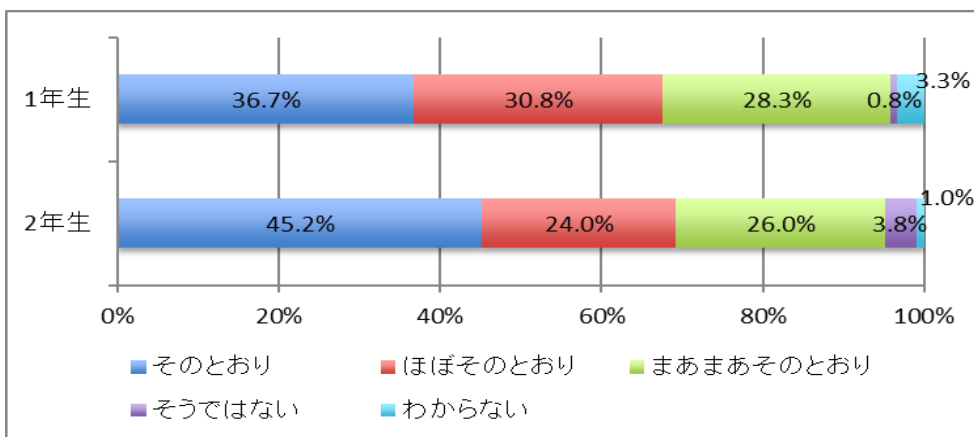
	そのとおり	ほぼ そのとおり	まあまあ そのとおり	そうではない	わからない	計
1年生	64 53.3%	32 26.7%	22 18.3%	0 0.0%	2 1.7%	120 100.0%
2年生	43 41.3%	32 30.8%	23 22.1%	4 3.8%	2 1.9%	104 100.0%
計	107 47.8%	64 28.6%	45 20.1%	4 1.8%	4 1.8%	224 100.0%



「授業で疑問が生じたときには、教員や友人に質問するようにしている」質問では、「そのとおり」と答えた割合は、1年生53.3%、2年生41.3%で、1年生の割合が多かった。

問10 授業で疑問が生じたときには、書籍やネットで調べるようにしている

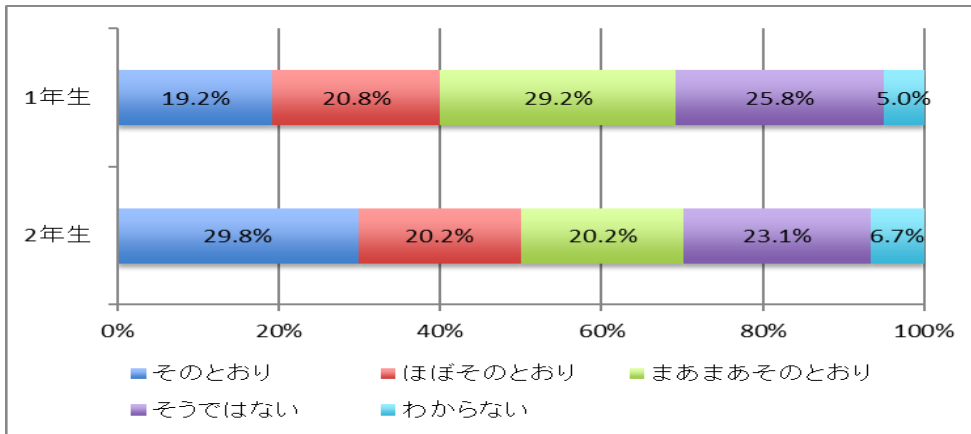
	そのとおり	ほぼ そのとおり	まあまあ そのとおり	そうではない	わからない	計
1年生	44 36.7%	37 30.8%	34 28.3%	1 0.8%	4 3.3%	120 100.0%
2年生	47 45.2%	25 24.0%	27 26.0%	4 3.8%	1 1.0%	104 100.0%
計	91 40.6%	62 27.7%	61 27.2%	5 2.2%	5 2.2%	224 100.0%



授業で疑問が生じたときには、1年生は3割強の学生が、2年生は4割強の学生が書籍やネットで調べるようにしていると答えていた。

問 1 1 授業時間外の学習のために、大学内の施設を利用している

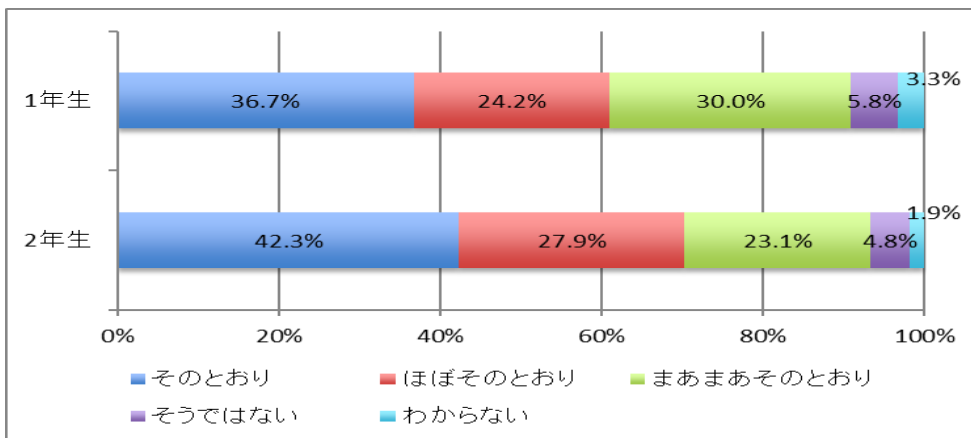
	そのとおり	ほぼ そのとおり	まあまあ そのとおり	そうではない	わからない	計
1年生	23 19.2%	25 20.8%	35 29.2%	31 25.8%	6 5.0%	120 100.0%
2年生	31 29.8%	21 20.2%	21 20.2%	24 23.1%	7 6.7%	104 100.0%
計	54 24.1%	46 20.5%	56 25.0%	55 24.6%	13 5.8%	224 100.0%



授業時間外の学習のために、大学内の施設を利用している学生は、1年生は18.3%、2年生は30.4%で、2年生の割合が多かった。

問 1 2 授業時間外の学習のために、インターネット上の情報を調べる

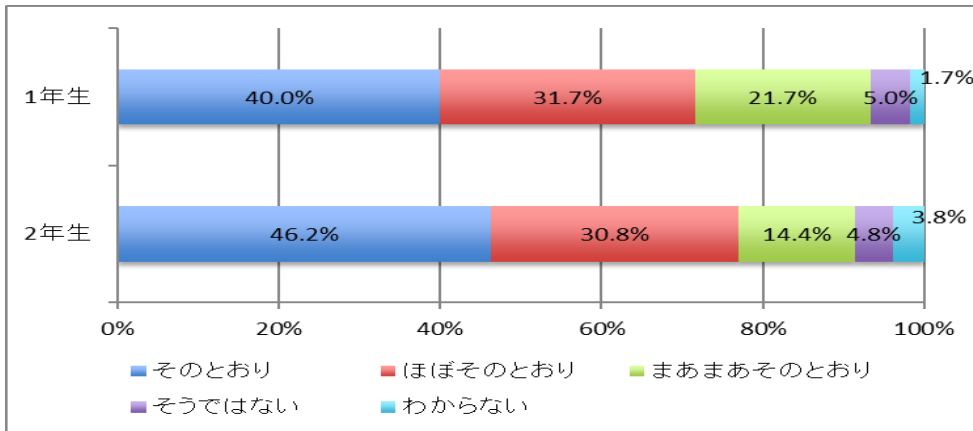
	そのとおり	ほぼ そのとおり	まあまあ そのとおり	そうではない	わからない	計
1年生	44 36.7%	29 24.2%	36 30.0%	7 5.8%	4 3.3%	120 100.0%
2年生	44 42.3%	29 27.9%	24 23.1%	5 4.8%	2 1.9%	104 100.0%
計	88 39.3%	58 25.9%	60 26.8%	12 5.4%	6 2.7%	224 100.0%



「授業時間外の学習のために、インターネット上の情報を調べる」質問では、「そのとおり」と答えた学生は、1年生は36.7%、2年生は42.3%で、2年生の割合がやや多かった。

問13 授業時間外の学習のために、他の学生とコミュニケーションをとる

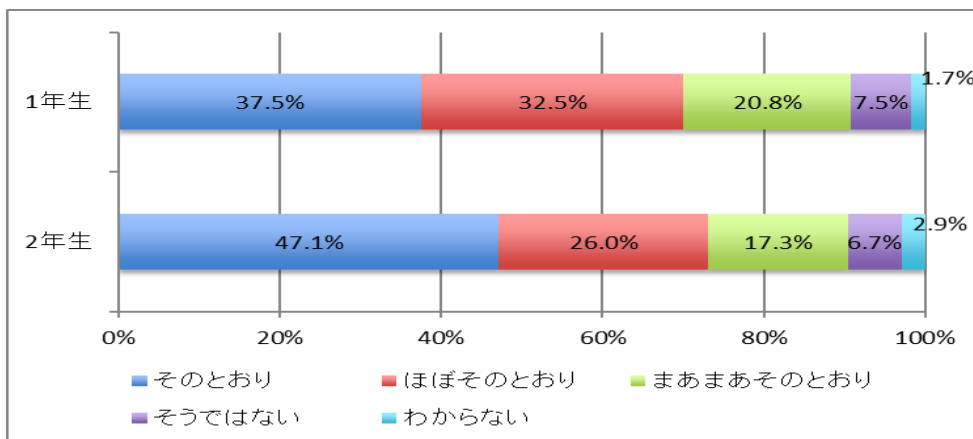
	そのとおり	ほぼ そのとおり	まあまあ そのとおり	そうではない	わからない	計
1年生	48 40.0%	38 31.7%	26 21.7%	6 5.0%	2 1.7%	120 100.0%
2年生	48 46.2%	32 30.8%	15 14.4%	5 4.8%	4 3.8%	104 100.0%
計	96 42.9%	70 31.3%	41 18.3%	11 4.9%	6 2.7%	224 100.0%



「授業時間外の学習のために、他の学生とコミュニケーションをとる」質問では、1年生は40.0%、2年生は46.2%の学生が「そのとおり」と答えており、5%の学生が「そうでない」と答えていた。

問14 他の学生や教員・職員とSNSを利用してコミュニケーションをとる

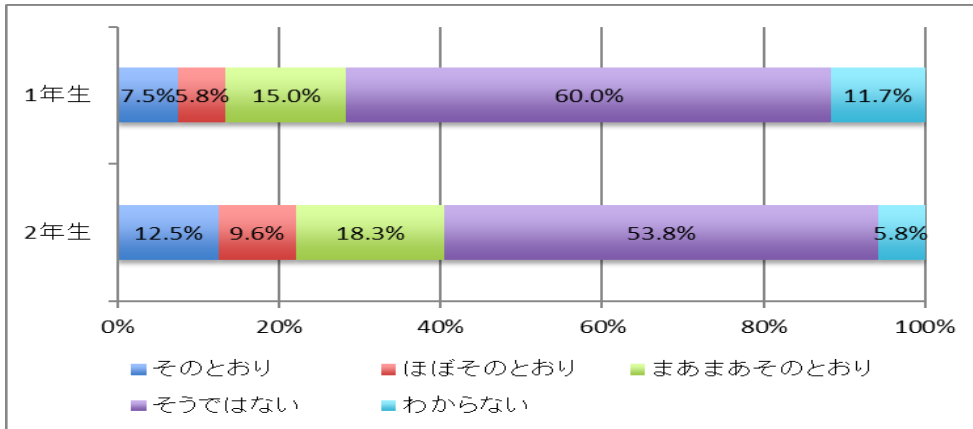
	そのとおり	ほぼ そのとおり	まあまあ そのとおり	そうではない	わからない	計
1年生	45 37.5%	39 32.5%	25 20.8%	9 7.5%	2 1.7%	120 100.0%
2年生	49 47.1%	27 26.0%	18 17.3%	7 6.7%	3 2.9%	104 100.0%
計	94 42.0%	66 29.5%	43 19.2%	16 7.1%	5 2.2%	224 100.0%



「他の学生や教員・職員とSNSを利用してコミュニケーションをとる」質問では、1年生は37.5%、2年生は47.1%で、2年生の割合がやや多かった。

問15 人間関係など、学生生活で困ることがある

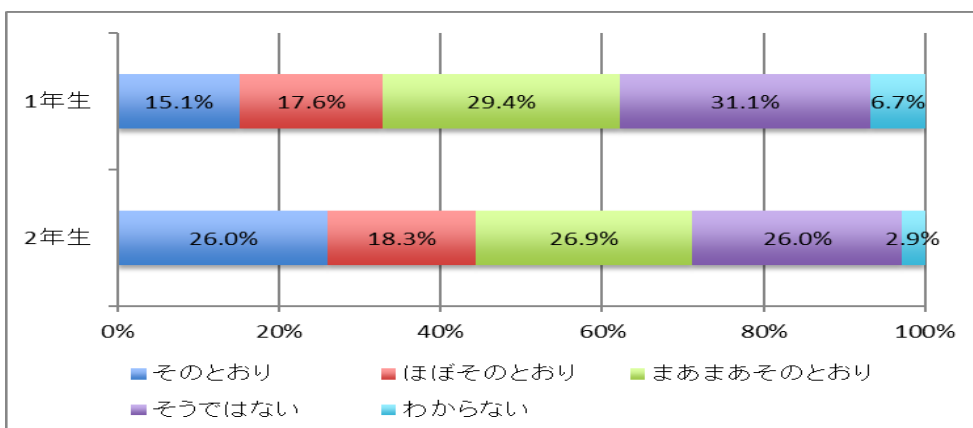
	そのとおり	ほぼ そのとおり	まあまあ そのとおり	そうではない	わからない	計
1年生	9 7.5%	7 5.8%	18 15.0%	72 60.0%	14 11.7%	120 100.0%
2年生	13 12.5%	10 9.6%	19 18.3%	56 53.8%	6 5.8%	104 100.0%
計	22 9.8%	17 7.6%	37 16.5%	128 57.1%	20 8.9%	224 100.0%



「人間関係など、学生生活で困ることがある」質問では、「困ったことがない」と答えた学生は、1年生60.0%、2年生53.9%の割合であったが、2学年のうち、22名は人間関係など、学生生活で困ることがあると答えた。

問16 学習支援サービス（オフィスアワー、図書館、学生相談室）などを利用している

	そのとおり	ほぼ そのとおり	まあまあ そのとおり	そうではない	わからない	計
1年生	18 15.1%	21 17.6%	35 29.4%	37 31.1%	8 6.7%	119 100.0%
2年生	27 26.0%	19 18.3%	28 26.9%	27 26.0%	3 2.9%	104 100.0%
計	45 20.2%	40 17.9%	63 28.3%	64 28.7%	11 4.9%	223 100.0%



「学習支援サービス（オフィスアワー、図書館、学生相談室）などを利用している」質問では、1年生は「そうではない」の割合が31.1%で最も多く、2年生は「そのとおり」「そうではない」の割合がそれぞれ26.0%であった。