

埼玉純真短期大学の皆様

正確な「新型コロナウイルス」の情報を把握してください。

報道等によりご承知のとおり、新型コロナウイルス感染症が世界的に猛威を振るっており、日本国内においても感染の拡大が懸念されております。

学生および保護者の皆様、研修先の皆様の安全な生活を守るためにも、以下についてご理解・ご協力をお願いします。

- 以下の症状がある方は、最寄りの保健所等に相談を。
 - 倦怠感（強いだるさ）や息苦しさ、高熱等の強い症状がある場合
 - 発熱や咳などの比較的軽い風邪の症状が4日以上続く場合

【相談先】

◎新型コロナウイルスに係る厚生労働省相談窓口

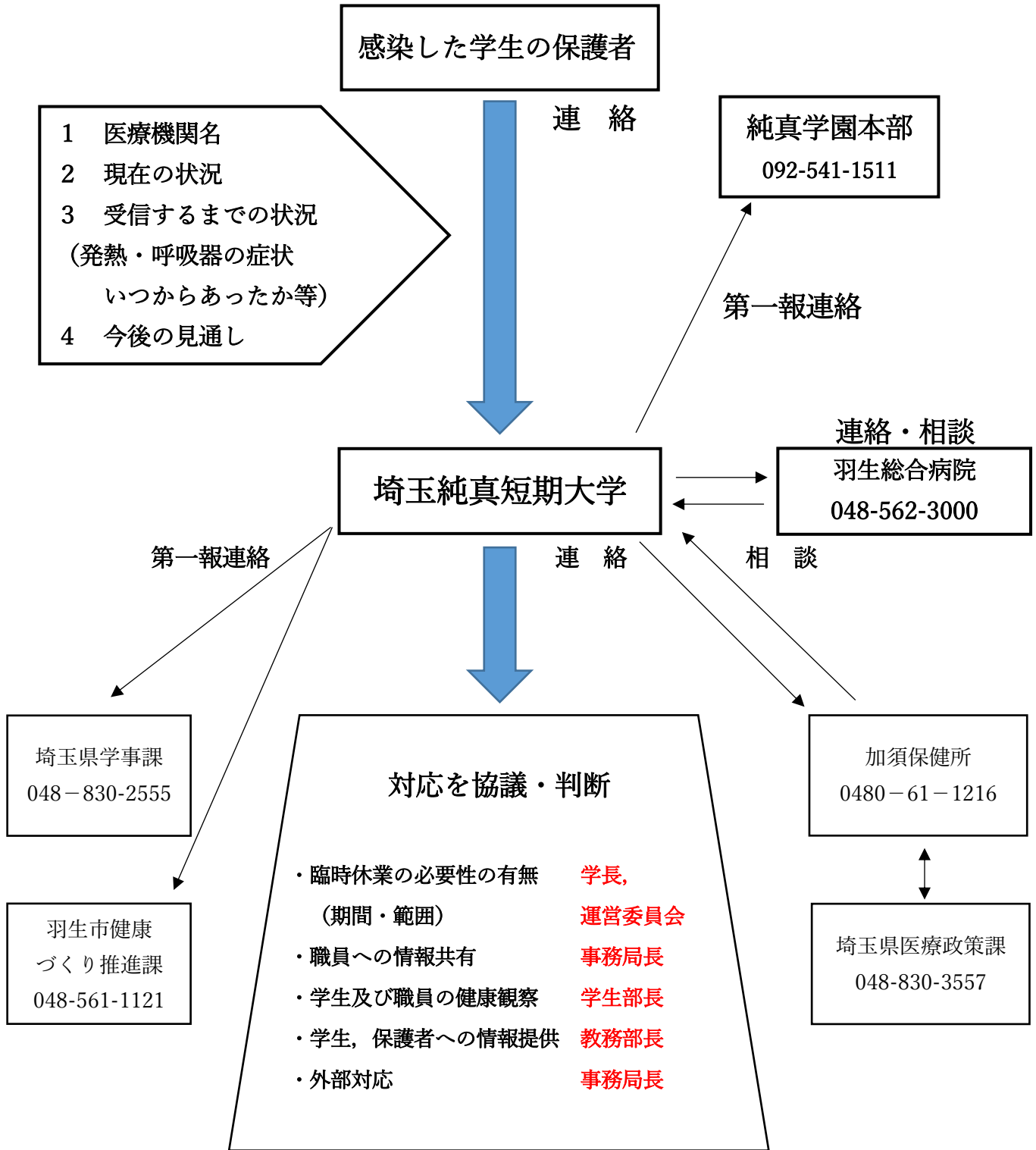
電話番号 0120-565653（フリーダイヤル）

受付時間 9:00～21:00（土・日・祝日も実施）

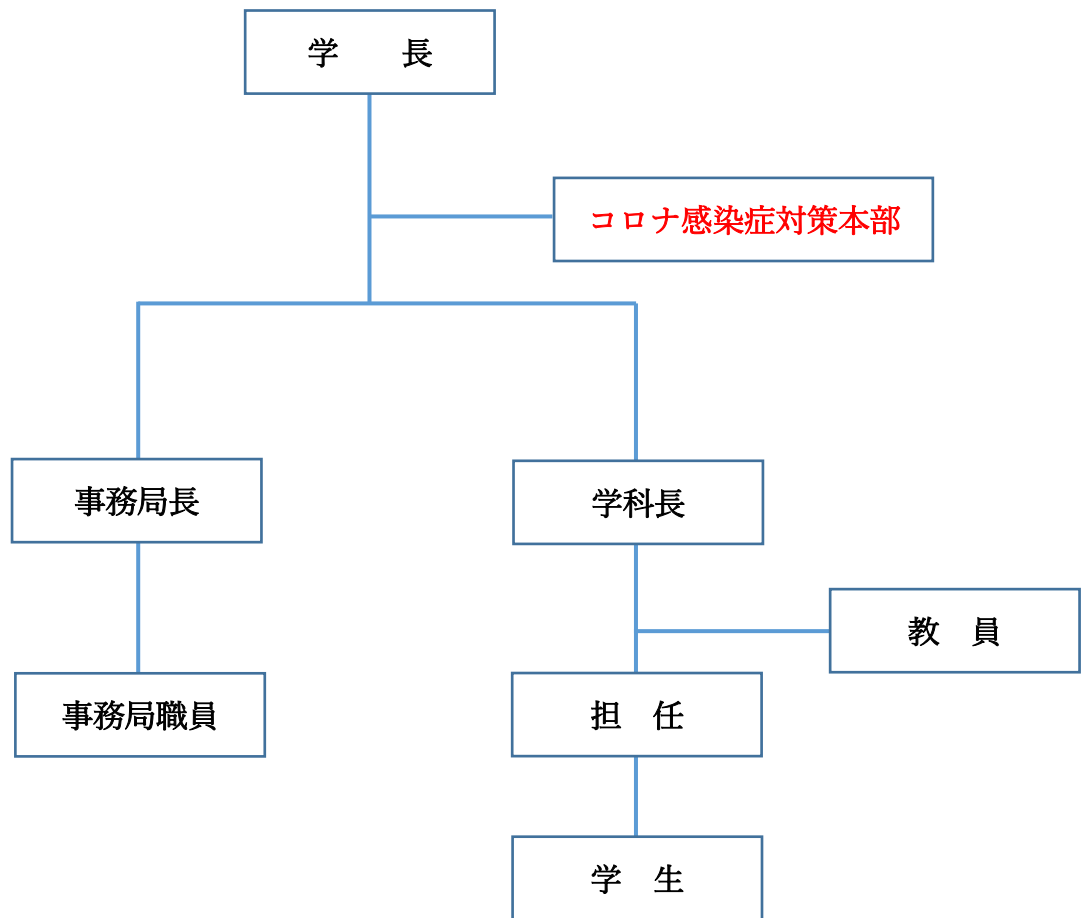
【日常生活で気を付けること】

- 自分の体調管理をしっかりと食事と睡眠をきちんと取り、健康を維持する。
まずは**手洗いが大切**です。外出先からの帰宅時や調理の前後、食事前などにこまめに石けんや**アルコール消毒液**などで手を洗いましょう。
- **手洗い、咳エチケット、消毒、外出時のマスクの着用の徹底**
咳などの症状がある方は、咳やくしゃみを手で押さえると、その手で触ったものにウイルスが付着し、ドアノブなどを介して他の方に病気をうつす可能性がありますので、咳エチケットを行ってください。
- **不要不急の外出（サークル活動、合宿、食事会、不特定多数の集まるイベントなど）を避ける**
- 持病がある方、ご高齢の方は、できるだけ人混みの多い場所を避けるなど、より一層注意してください。
- **発熱等の風邪の症状が見られるときは、実習や研修を休んでください。**
発熱等の風邪症状が見られたら、毎日、体温を測定して記録してください。
すぐに病院へは行かず、電話で症状を説明し、医師の指示に従うようにしてください。
- 正しい情報に基づき、適切な判断を
参考：新型コロナウイルス感染症対策（内閣官房）：<https://corona.go.jp/>

新型コロナウイルス感染症発生時の対応手順



【学内初期対応】 2022.4.14.



コロナ対策本部

本部長 学長

副本部長 学科長

本部員 教員：加藤・平井・持田・高橋・花島・原口・布施・細田
事務局：上原・水野（以上 運営委員）

学生対応 学生部長：加藤

保護者対応 事務局長：上原

对外窓口 事務局係長：中村

新型コロナウイルス感染症フローチャート

新型コロナウイルス感染症に感染した場合や濃厚接触者になった場合は
医師（医療機関）や保健所などの指示に従ってください。

必ず大学の担任と事務局に連絡してください。

新型コロナウイルス感染症に感染した



医師（医療機関）や保健所などの指示に従い、大学の担任と事務局に報告。



回復後、通学可能。

濃厚接触者になった



保健所などの指示に従い、大学の担任と事務局に報告。



5日間の自宅待機後、通学可能。

家族、友人などが濃厚接触者になり
検査結果待ち



大学の担任と事務局に報告後、自宅待機。



☆ 家族、友人などの結果が陰性の場合 ☆
大学に連絡してから通学可能。

☆ 家族、友人などの結果が陽性の場合 ☆ 保健
所などの指示に従い大学に報告。

体調不良の症状がある場合
（発熱、倦怠感、咳などの風邪症状）



大学の担任と事務局に連絡後、
医療機関を受診し、自宅待機。



体調回復後、大学に連絡してから通学可能。

埼玉純真短期大学事務局
TEL048-562-0711
FAX048-562-0715
平日9:00~18:00
時間外は担任連絡

※不安な学生は、抗原検査の活用をしてください。
※自宅待機中は、毎日健康チェックを行ってください。
※通学可能になった際は、速やかに事務局担当から手続き書類を受け取り提出してください。