

埼玉純真短期大学の皆様

正確な「新型コロナウイルス」の情報を把握してください

報道等によりご承知のとおり、新型コロナウイルス感染症が世界的に猛威を振るっており、日本国内においても感染の拡大が懸念されております。

学生および保護者の皆様、研修先の皆様の安全な生活を守るためにも、以下についてご理解・ご協力をお願いします。

- 以下の症状がある方は、最寄りの保健所等に相談を。
 - かぜの症状や 37.5℃以上の発熱が 4 日以上続く場合
 - 倦怠感（強いだるさ）や息苦しさ、のどの痛みがある場合

【相談先】

◎厚生労働省相談窓口

電話番号 0120-565653（フリーダイヤル）

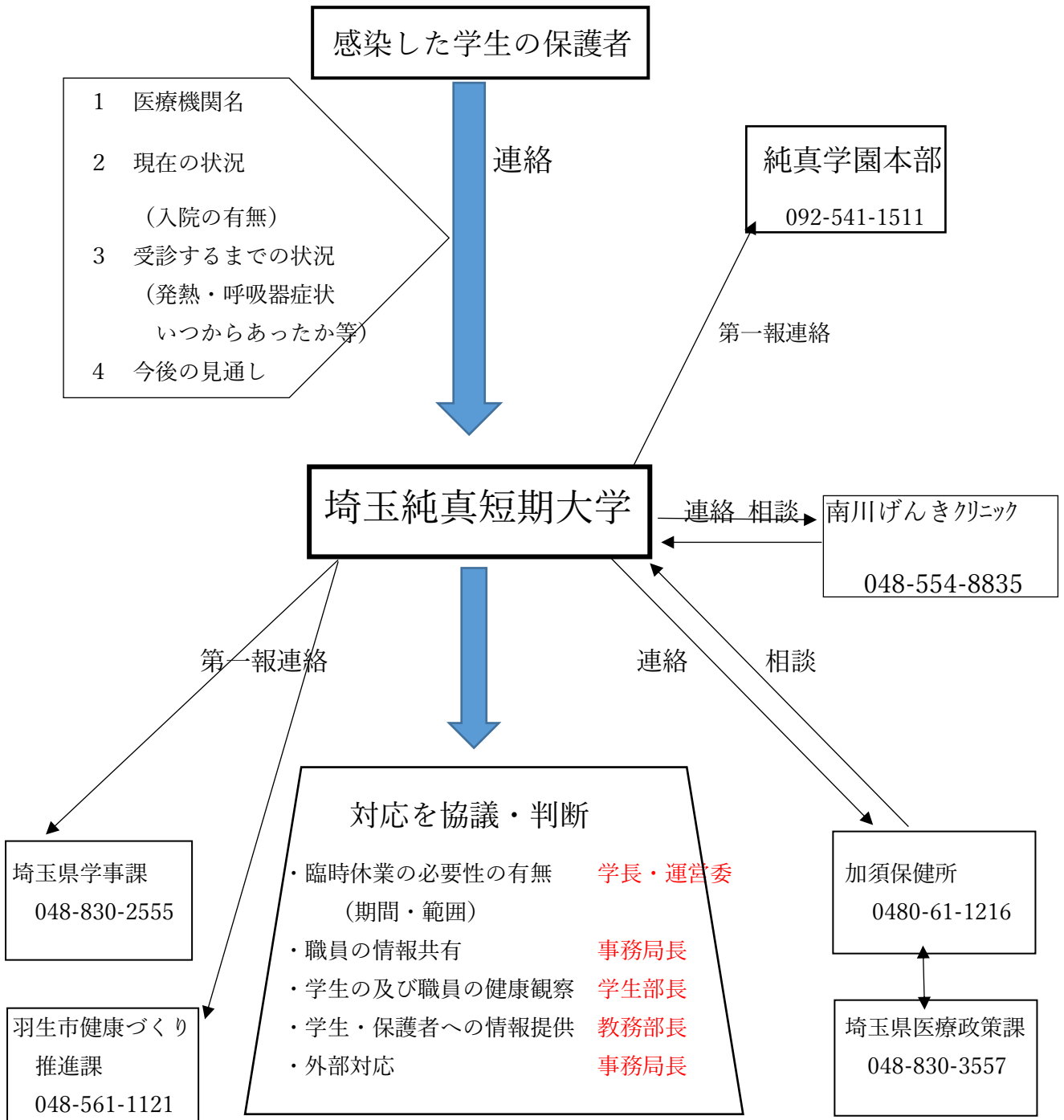
受付時間 9:00～21:00（土日・祝日も実施）

【日常生活で気を付けること】

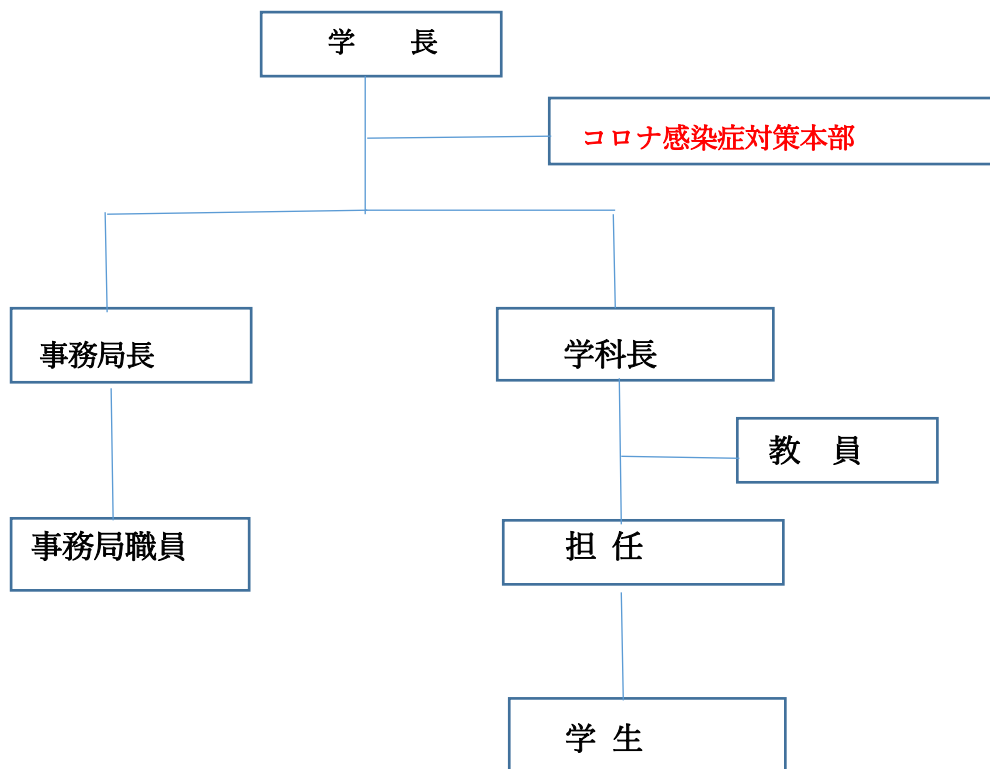
- 自分の体調管理をしっかりと
食事と睡眠をきちんと取り、健康を維持する
まずは**手洗いが大切**です。外出先からの帰宅時や調理の前後、食事前などにこまめに石けんや**アルコール消毒液**などで手を洗いましょう。
- **手洗い、咳エチケット、消毒、外出時のマスクの着用の徹底**
咳などの症状がある方は、咳やくしゃみを手で押さえると、その手で触ったものにウイルスが付着し、ドアノブなどを介して他の方に病気をうつす可能性がありますので、咳エチケットを行ってください。
- **不要不急の外出（サークル活動、合宿、食事会、不特定多数の集まるイベントなど）を避ける**
- 持病がある方、ご高齢の方は、できるだけ人混みの多い場所を避けるなど、より一層注意してください。
- **発熱等の風邪の症状が見られるときは、実習や研修を休んでください。**
発熱等の風邪症状が見られたら、毎日、体温を測定して記録してください。
すぐに病院へは行かず、電話で症状を説明し、医師の指示に従うようにしてください。
- 正しい情報に基づき、適切な判断を

参考：内閣官房 HP：https://www.cas.go.jp/jp/influenza/novel_coronavirus.html

新型コロナウイルス感染症発生時の対応手順



学内初期対応



コロナ感染症対策本部

本部長 学長

副本部長 学科長

本部員 教員 伊藤・丸山・加藤・高橋・平井・細田・持田

事務局 上原・大山・中村 (以上運営委員)

学生対応 学生部長 高橋

保護者対応 教務部長 (学科長) 小澤

对外窓口 事務局長 上原

作成：平井